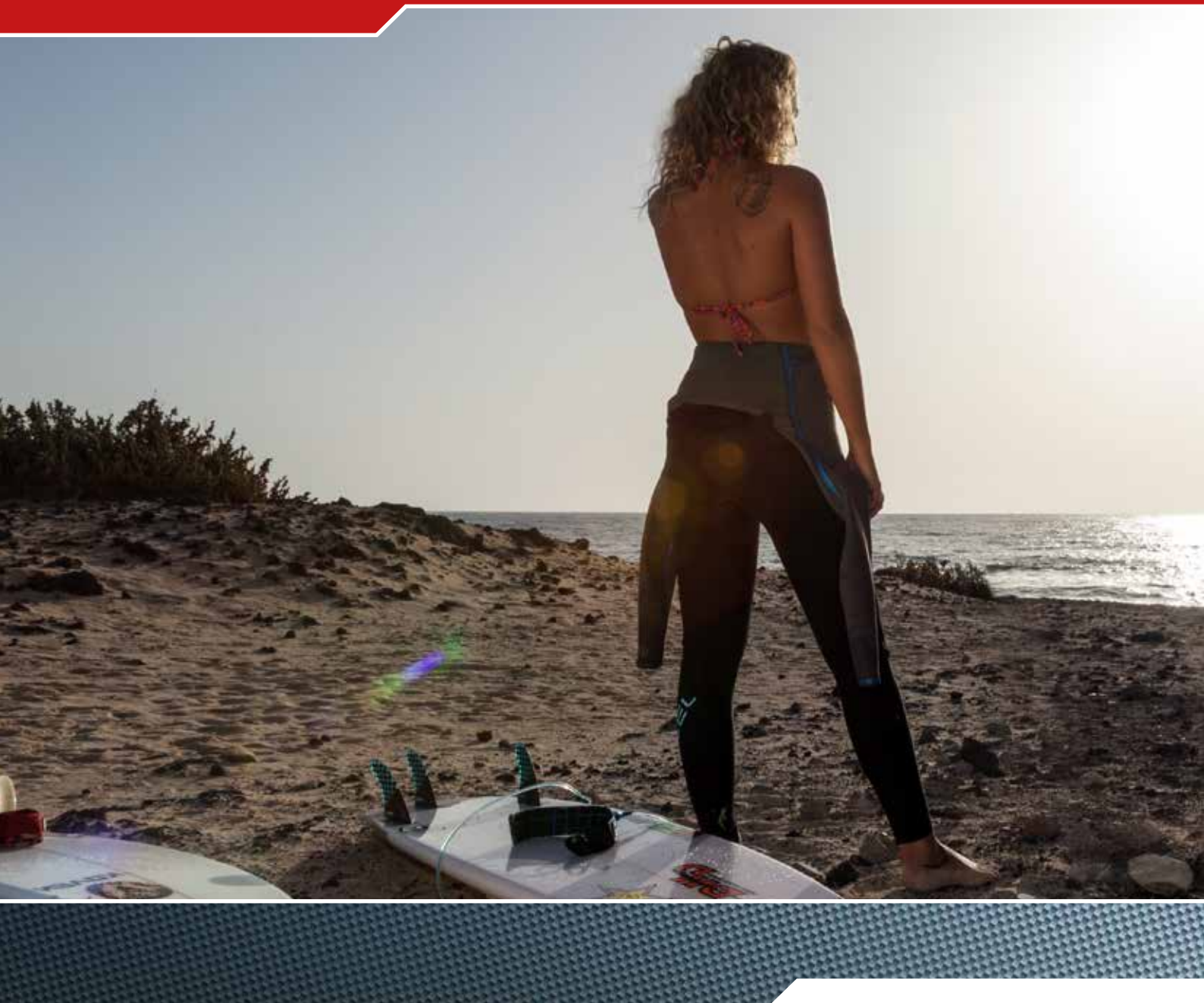


Keine Kompromisse bei Fenstern und Türen



KBE 88 Mitteldichtungssystem







Bahnbrechend in jedem Detail:

KBE 88

Wer die Technik verbessern will, muss mit Liebe zum Detail vorgehen. So wie bei unserem neuen Fenster- und Türensistem KBE 88. Uns ist es gelungen, ein Passivhaus-Fenster zu entwickeln, das seine herausragenden Dämmeigenschaften bereits im Standard – ohne zusätzliche Optimierung – erreicht. Dabei gibt es keinerlei statische Einschränkungen, so dass sehr große Fensterflächen möglich sind. Und: KBE 88 sorgt mit klassischem Weiß und vielen Farben für Individualität beim Passivhaus.

- » **Passivhaus-Niveau bereits im Standard**
- » **Vielseitig einsetzbar in unterschiedlichste Gebäudetypen**
- » **Fortschrittlichste und modernste Fenstertechnologie**
- » **Zukunftsweisendes Design**



Träume verwirklichen

Die Architektur der Zukunft wird geprägt durch große Fensterflächen für helle, freundliche Wohn- und Arbeitsräume. Mit dem Premium-Fenstersystem KBE 88 lassen sich die Vorstellungen von besonders hohen Konstruktionen mit statischer Tragkraft ideal verwirklichen.

KBE 88 steht für Zukunftssicherheit. Denn bei technischen Werten wie Energieeffizienz und Schallschutz hebt sich KBE 88 von vergleichbaren Systemen signifikant ab. Wer heute ein KBE 88 Fenstersystem einbaut, wird damit auch noch in Jahren alle technischen Anforderungen erfüllen.



KBE 88 besitzt drei Dichtungsebenen mit zentral angeordneter Mitteldichtung im Rahmen. Das sorgt für sicheren Schlagregenschutz und dauerhafte Winddichtigkeit. Die innovative Flügelfalzdichtung trägt zusätzlich zur hohen Wärmedämmung bei.

- » Premium Fenster- und Haustürsystem mit 88 mm Bautiefe
- » Hochdämmende 7-Kammer-Konstruktion mit Mitteldichtung
- » Elegantes, geradliniges Design bei 3-fach Verglasung bis 58 mm Dicke
- » Geschosshohe Fenster bis 2,5 m Höhe

High-End-Technologie, die sich jeder leisten kann

KBE 88 erreicht bereits in der Standardversion mit entsprechender Funktionsverglasung die anspruchsvollen Ziele der Wärmedämmung für Passivhäuser. So kann jeder ohne großen Aufwand einen wertvollen Beitrag zur CO₂-Minimierung leisten.

Je kleiner der U-Wert, desto besser

Ein Passivhaus funktioniert nur mit einer ausgeklügelten Wärmedämmung, die den jährlichen Heizwärmebedarf auf 15 kWh pro Quadratmeter Wohnfläche begrenzt. Die wichtigsten Elemente dabei sind die Fenster. KBE 88 sorgt mit seiner hohen Wärmedämmung dafür, dass sich ein Haus allein durch passive Energiequellen wie Körperwärme oder solare Gewinne im Inneren erwärmt. Um die Dämmleistung von Fenstern objektiv zu vergleichen, gibt es den U_w-Wert. Dabei gilt: je kleiner der Wert, desto besser die Dämmeigenschaften. Die minimalen U_w-Werte von KBE 88 bedeuten also ein Maximum an Energie-Ersparnis für Sie.

- » Passivhaustauglichkeit gemäß ift-Richtlinie WA-15/2
- » Hervorragende Wärmedämmwerte:
U_f-Wert = 0,95 W/(m²K)
U_w-Wert bis zu 0,72 W/(m²K)
- » Großes Verglasungsspektrum bis 58 mm Dicke zum Einsatz von 3-fach Verglasung oder speziellen Funktionsgläsern
- » Foliert in Holzstrukturen, Uni- und Metallicfarben oder klassisch weiß



„Für mich sind Details keine Kleinigkeiten, sondern im High-End-Bereich der entscheidende Vorsprung.“

Jürgen Hönscheid
(Deutschlands erster Surfprofi, mehrfacher Surf-World-Cup-Gewinner und professioneller Boardshaper)



Warum ist beim U-Wert jedes Zehntel wichtig?

Es ist entscheidend für Energieeffizienz und Klimaschutz

Oftmals sind es Kleinigkeiten, die einen großen Unterschied ausmachen. So auch der U_F-Wert eines Fensters. Hier gilt: je kleiner, desto besser. Und dabei bedeuten die Zahlen hinter dem Komma Welten. Es sind zwar nur Zehntel- oder sogar Hundertstel-Werte, doch lassen Sie sich davon nicht täuschen. Umgerechnet bringt Ihnen KBE 88 eine enorm hohe Energie- und Heizkostensparnis.

Die Besonderheit: KBE 88 erreicht dies mit maximalen Flügelgrößen und großen Fensterflächen. Denn im Gegensatz zu anderen Systemen muss bei KBE 88 die tragende Stahlverstärkung nicht zugunsten von Wärmedämm-Maßnahmen reduziert werden. Ein einzigartiger konstruktiver Vorteil.



Passivhaustauglichkeit für weiße und farbige Fenster bereits in der Standardausführung. Und dies mit Stahlverstärkungen für maximale Flügelgrößen.

Mit zusätzlich eingeschobenen Dämmteilen lassen sich noch höhere Wärmedämmwerte erzielen.

KBE proStratoTec

**Der glasfaserverstärkte Kunststoff,
der Stahl überflüssig macht**



Stahlverstärkungen sind seit jeher ein fester Bestandteil der PVC-Fensterfertigung. Die neue proStratoTec Technologie ersetzt Stahl gegen glasfaserverstärkten Kunststoff und macht ihn somit überflüssig. Mit Hilfe einer innovativen Tri-Extrusion wird PVC Frischmaterial, Recyclat und glasfaserverstärkter Kunststoff gleichzeitig in ein Fensterprofil extrudiert.

Ihr Vorteil: Durch die überlegene Wärmedämmung lassen sich ab sofort Passivhausfenster nach PHI Dr. Feist in Farbe verwirklichen. Der mit proStratoTec versehene Flügel ist im KBE 88 Anschlag- und Mitteldichtungssystem erhältlich.

» Passivhausfenster jetzt in Farbe

Passivhaus Zertifizierung nach Passivhaus Institut Dr. Feist

» Gewichtsersparnis

Ca. 25 % weniger Gewicht im Vergleich zu Flügel mit Stahl

» Wärmedämmwert $U_f = 0,79 \text{ W}/(\text{m}^2\text{K})$

Verbesserter Dämmwert durch Stahlverzicht

» Standardisierte Verarbeitung

Keine zusätzlichen Arbeitsschritte notwendig

» Nachhaltigkeit

Intelligenter Recyclingprozess.
Wiederverwertung aller Werkstoffe





Lärmschutz der Spitzenklasse

Genießen Sie mit KBE 88 wohltuende Ruhe. Mit dem hohen Schallschutz sperren Sie Lärm und störende Geräusche selbst an verkehrsreichen Straßen einfach aus. Möglich wird dies durch die 7-Kammer-Technologie mit großer Verstärkungs-kammer im Profil, die innovative Dichtungstechnologie, entsprechende Schallschutzverglasung und eine fachgerechte Montage.



» Einsatzmöglichkeit von anforderungsgerechtem Schallschutzglas bis 58 mm Dicke

» Für höchste Schallschutzanforderungen



Rundum geschützt

für die härtesten Anforderungen

Die Zahl der Einbrüche steigt dramatisch an. KBE 88 mit einbruchhemmenden Beschlägen schützt Sie und Ihre Familie wirksam. Das System ist so aufgebaut, dass es sich einfach und wirtschaftlich nach Ihren individuellen Sicherheitsbedürfnissen ausstatten lässt.

- » Für Fenster bis Widerstandsklasse RC 2 (WK 2)
- » Einbruchhemmende Beschläge einsetzbar







1

» **Hohe Funktionssicherheit**

Die maximal dimensionierten Stahlverstärkungen garantieren eine hohe Funktionssicherheit und die Herstellung geschosshoher Fensterwände sowie Flügeltüren bis 2,5 m Höhe.



3

» **Verglasungsmöglichkeiten**

Der tiefe Glasfalz ermöglicht den Einsatz von 3-fach Verglasungen, speziellen Funktionsgläsern oder Brüstungspaneelen bis 58 mm Dicke.



2

» **Perfekte Mehrkammer-Konstruktion**

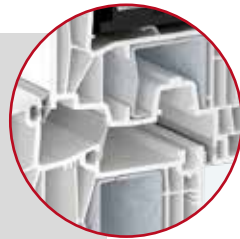
Die Profilgeometrien wurden nach modernsten Berechnungsmethoden mit optimalen Isothermenverläufen konstruiert. Das Ergebnis sind hohe Wärme- und Schalldämmwerte sowie eine optimale Profilstabilität.



4

» **Dichtigkeit**

Die drei Dichtungsebenen – mit zentral angeordneter Mitteldichtung – und die innovative Flügelfalzdichtung garantieren einen hohen Schlagregenschutz, optimale Winddichtigkeit und hervorragenden Schallschutz.



Was KBE 88 auszeichnet

Sie sehen einem Fenster nicht an, welche Technologien darin stecken. Man muss schon genauer hinschauen, quasi in das Fensterprofil hinein. KBE 88 stellt mit seinen Entwicklungen das Spitzenniveau der Fenstertechnologie dar: Die innovative Mehrkammerkonstruktion, drei Dichtungsebenen, optimierte Stabilität nur einige eindrucksvolle Beispiele für die Innovationen, die das neue System in sich vereint.

5

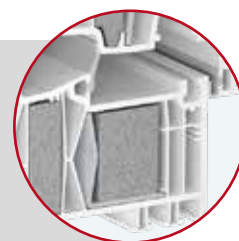
» Professionelle Montage

Die Fenstermontage kann mit Montageübeln durch den Stahl, über klassische Montageanker oder mittels zum Patent angemeldeten Dübeladaptern durch eine spezielle Dübelkammer erfolgen.



» Eingeschobene Dämmteile

Die Wärmedämmung auf Passivhaus-Niveau lässt sich durch zusätzliche Dämmteile noch weiter steigern – ohne Beeinträchtigung der Statik für große Flügel und Glasflächen.



6

» Sichere Beschlagmontage

Die Verschraubung der tragenden Beschlagteile erfolgt durch mehrere Profiwandungen und zusätzliche Aufdickungen durch spezielle Verschraubungsnocken in den Hauptbelastungszonen.





AluClip

Mit der Aluminium-Vorsatzschale wird elegantes Aluminium-Design in nahezu unbegrenzter Farbvielfalt mit den optimalen Dämmwerten des modernsten Kunststoffprofil-Systems KBE 88 kombiniert.



AluClip Pro

Die Aluminium-Funktionsschale AluClip Pro übernimmt die statische Funktion der sonst üblichen Stahlverstärkung im Inneren des Flügelprofils. Dadurch kann auf die Stahlverstärkung im Flügelprofil verzichtet werden. Das führt gleichzeitig zu einer weiteren Verbesserung der Wärmedämmung.



AddOn

Der Aluminium-Verbundflügel AddOn überzeugt durch sein modernes Design und durch den optional integrierten Sicht- und Sonnenschutz. Damit erhalten Sie ein Höchstmaß an integriertem Komfort und die zusätzliche Glasscheibe verbessert zudem die Wärme- und Schalldämmung.

Wegweisende Kombination: Aluminium und Kunststoff

Wer die Ästhetik von Aluminium bevorzugt, aber dabei nicht auf die hohe Wärme- und Schalldämmung von Kunststoff verzichten möchte, kann sich jetzt freuen: KBE 88 bringt die Vorteile beider Werkstoffe zusammen. Mit AluClip, AluClip Pro und AddOn haben Sie gleich drei Varianten für zukunftsweisende Materialkombinationen.

Es muss nicht immer Weiß sein

Die Architektur der Zukunft wird vor allem eines: vielfältig. Denn mit KBE 88 stehen Ihnen Gestaltungsfreiräume ganz nach Ihren Vorstellungen zur Verfügung. Ästhetische Formensprache und hochwertige Materialanmutung – mit dem neuen Fenstersystem verleihen Sie sowohl modernen als auch klassischen Gebäuden einen einzigartigen Charakter. Ob weiße oder farbige Fensterprofile – tauchen Sie ein in eine Welt voller faszinierender Oberflächen.



Im Gesamt-Folienprogramm haben Sie die Wahl zwischen Holzstruktur, Uni- oder Metallicfarbe außen – dabei innen neutral weiß – oder beidseitig foliert.



Klassisch Weiß



Unifarben



Holzstruktur



Metallicfarben

KBE 88 Türensystem



Großartig in Technik und Design

KBE 88 bietet Ihnen auch Haustüren, Nebeneingangstüren, Balkon- und Terrassentüren sowie Parallel-Schiebe-Kipptüren. Also komplett alles aus einer Hand – harmonisch in Gestaltung und Technologie aufeinander abgestimmt.



- » Hoher Einbruchschutz
- » Höchste Dämmwerte
- » Verschiedene Oberflächen
- » Großes Farbspektrum
- » Design- und Funktionsgläser
- » Zahlreiche Türfüllungsvarianten
- » Zusatzausstattungen
- » Maximale Flügelgröße: 1200 x 2400 mm



1

» **Attraktive Optik**

Geradliniges, flächenversetztes Design mit perfekten Profilproportionen.



3

» **Hohe Funktionssicherheit**

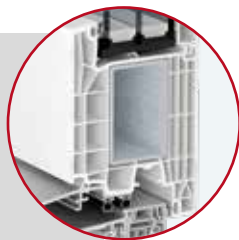
Die maximal dimensionierten Stahlverstärkungen und Schweißeckverbinder garantieren die Funktionssicherheit und eine hohe Statik.



2

» **Perfekte Mehrkammer-Konstruktion**

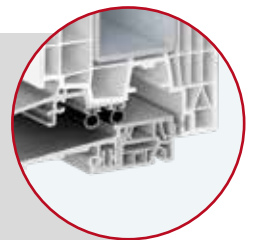
Die Profilgeometrien wurden nach modernsten Berechnungsmethoden mit optimalen Isothermenverläufen konstruiert. Das Ergebnis sind hohe Wärme- und Schalldämmwerte sowie eine optimale Profilstabilität.



4

» **Dichtigkeit**

Die hohe Dichtigkeit wird durch die doppelte Abdichtung zur thermisch getrennten, barrierefreien Haustürschwelle erzielt.



Unsere stärksten Aufmacher

Haustürsysteme von KBE 88 zeichnen sich durch eine Fülle technologischer Besonderheiten aus. Sie sind die Garanten für hohe Sicherheit, hervorragende Wärmedämmung, ausgezeichnete Dichtigkeit und hochstabile Statik. Mit einer Tür von KBE 88 treffen Sie immer die richtige Entscheidung.

5

» Verglasungsmöglichkeiten

Der tiefe Glasfalz ermöglicht den Einsatz von 3-fach Verglasungen, speziellen Funktionsgläsern oder Haustürfüllungen bis 58 mm Dicke.



7

» Professionelle Verbindung

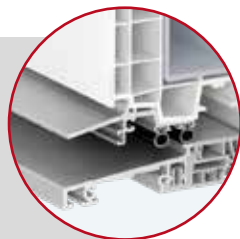
Der Schwellenverbinder sorgt für passgenauen Sitz und Abdichtung zur Haustürschwelle.



6

» Für extreme Einbausituationen

Für zusätzlichen Schlagregenschutz sorgen Aluminium-Wetterschenkel und ein Falzpad-Set.



» Variabilität

Das Haustürsystem ist innen und außen öffnend wahlweise mit Aluminium-Vorsatzschale erhältlich.



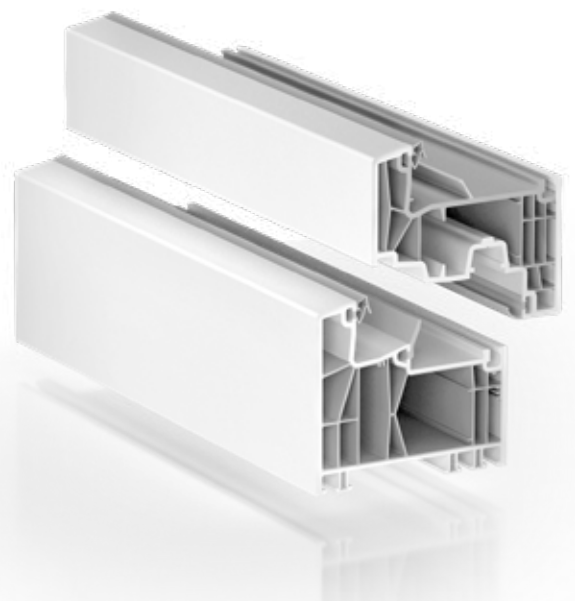


Nachhaltigkeit voranbringen

greenline 

KBE 88 ist so fortschrittlich konstruiert, dass es bei optimal genutztem Materialeinsatz höchste Dämmwerte und zuverlässige Funktionalität erreicht. Außerdem wurde zur Stabilisierung des Kunststoffes konsequent auf Blei verzichtet und stattdessen ein umweltfreundlicher Stabilisator auf Calcium-Zink-Basis eingesetzt.

Stichwort „Recycling“: Am Ende eines Lebenszyklus stellen wir aus alten Fenstern wieder Komponenten für neue Fenster her. So sorgen wir mit unserer Recycling-Initiative für einen nachhaltigen Werkstoff-Kreislauf.





- » Ihr persönlicher Beitrag zur CO₂-Senkung dank der Wärmedämmung auf Passivhaus-Niveau bereits in der Standardausführung
- » Optimierter und damit ressourcensparender Materialeinsatz
- » Umweltfreundliche, bleifreie Stabilisatoren mit dem greenline-Label
- » Werkstoffkreislauf durch fachgerechtes Recycling



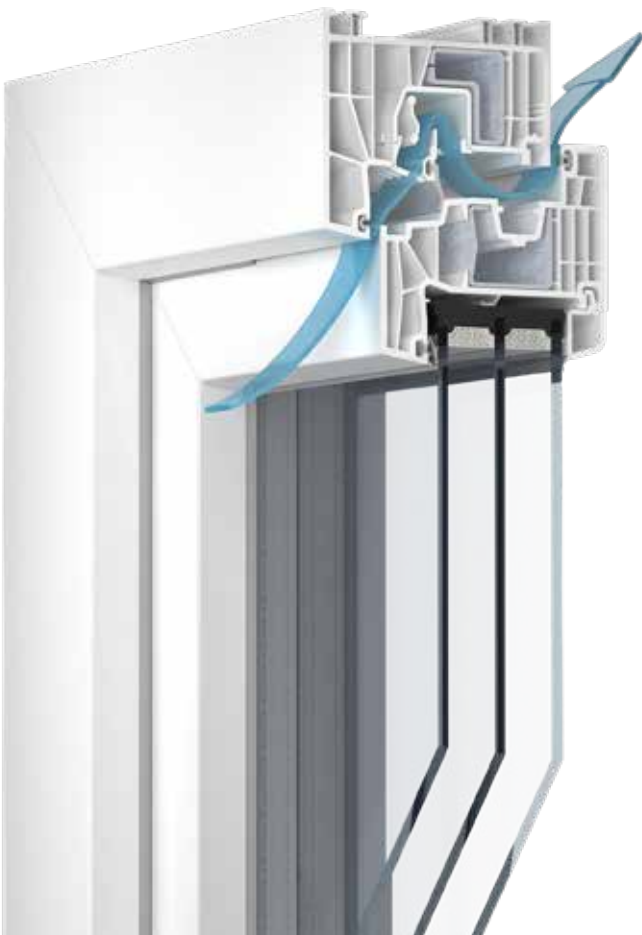


Tädd

Automatisch Lüften ohne Strom

In Zukunft werden Gebäude hochgedämmt sein, um weniger Energie zu verbrauchen und das Klima zu schonen. Doch bei gedämmten Wohnräumen kommt es auf die richtige Lüftung an, um die Luftfeuchtigkeit in der richtigen Balance zu halten und so der Gefahr von Schimmelbildung vorzubeugen. Gleichzeitig muss die Lüftung den Wärmeverlust minimieren.

Mit ClimaTec 88 bietet Ihnen KBE eine intelligente, vollautomatische Lüftungslösung. Der Lüftungsmechanismus liegt verdeckt im Blendrahmenfalz und ist kaum sichtbar, dafür aber umso wirksamer: Er sorgt für einen kontrollierten Luftaustausch ohne manuelles Lüften und benötigt keine Stromquelle. Das Lüftungssystem ClimaTec 88 verfügt zudem über eine automatische Winddruckanpassung und entspricht selbstverständlich den Anforderungen der Energieeinsparverordnung (EnEV) sowie den DIN- und EU-Normen zur Schlagregendichtigkeit, Schallschutz und der Wohnraumlüftung.



- » **Intelligentes, selbstregulierendes Lüftungssystem ohne Stromquelle**
- » **Minimiert hohe Luftfeuchtigkeit und das Risiko der Schimmelpilzbildung**
- » **Fördert den kontrollierten Luftaustausch**
- » **Schutz vor Insekten durch Lüftungsgitter**
- » **Entsprechend Energiesparverordnung (EnEV)**
- » **Schlagregendichtigkeit und Luftdurchgang nach DIN- und EU-Normen**

Im Überblick: KBE 88



Spitze in der Wärmedämmung

KBE 88 macht das Passivhaus-Fenster zum Standard.



Spitze im Lärmschutz

Hervorragender Schallschutz mit hochwertigen Funktionsgläsern.



Spitze im Design

Schlanke, geradlinige Profile mit großem Farbspektrum in Uni- oder Metallicfarben, mit Holzstrukturen oder Aluminium-Vorsatzschalen.



Spitze im Einbruchschutz

Perfekt vorbereitet für Sicherheitsbeschläge und einbruchhemmende Maßnahmen.



Spitze in der Flexibilität

KBE 88 ist das Komplettsystem für Fenster und Türen, das sich durch seinen Modulbaukasten und effiziente Upgrade-Technologien flexibel Ihren Anforderungen anpasst.



Spitze in der Dichtigkeit

3 Dichtungsebenen und die innovative Flügel-falzdichtung halten Zugluft, Staub und Regen ab und sorgen für optimale Wärmedämmung.



Spitze in der Pflegeleichtigkeit

Leicht zu reinigende, hochwertige Oberflächen.



Spitze in der Wertbeständigkeit

Langlebige Qualität und umweltfreundliche Kunststoffe steigern nachhaltig den Wert Ihrer Immobilie.



Spitze im Bedienkomfort

Auf die neueste Beschlagtechnik abgestimmt für leichtes Öffnen und Schließen. Auf Wunsch ist der Einsatz verdeckt liegender Beschläge für höchste ästhetische Ansprüche möglich.



88 mm Einbautiefe

Ideal für den Neubau und darüber hinaus für architektonisch und energetisch anspruchsvolle Gebäude.



Spitze in der Lüftung

Um in Räumen für ein behagliches Wohnklima zu sorgen, verfügt KBE über ein optimales Lüftungsprogramm.



Spitze in der Stabilität

Maximal dimensionierte Stahlverstärkungen sorgen für eine perfekte Fensterstatik. Bei AluClip Pro übernimmt dies die Aluminium-Funktionsschale.



profine GmbH
KBE Fenstersysteme
Motzener Straße 31–33
12277 Berlin
Telefon: +49 30 86873-0
Telefax: +49 30 86873-386
E-Mail: info@kbe.de
www.kbe.de